



## گروه لوله های آذر اتصال

### لوله های ناودانی

ردیف	اینچ	سایز و ضخامت	کاربرد	وزن	قیمت
۱	2"	۶۳×۱/۵	R	۳/۱	۱۰/۳۸۵/۰۰۰
۲	3"	۹۰×۱/۸	R	۴/۶	۱۵/۴۱۰/۰۰۰
۳	4"	۱۱۰×۲/۲	R	۶/۸	۲۲/۷۸۰/۰۰۰

### لوله های اکوپایپ

ردیف	اینچ	سایز و ضخامت	فشار	وزن	قیمت
۱	6"	۱۶۰×۳/۲	معمولی	۱۴	۲۷/۳۰۰/۰۰۰
۲	6"	۱۶۰×۴	نیمه	۱۷/۲	۳۳/۵۴۰/۰۰۰
۳	8"	۲۰۰×۴/۹	نیمه	۲۹/۷	۵۷/۹۱۵/۰۰۰
۴	10"	۲۵۰×۷/۷	قوی	۶۳/۵	۱۲۳/۸۲۵/۰۰۰
۵	12"	۳۱۵×۹/۲	قوی	۷۲/۹	۱۴۲/۱۵۵/۰۰۰
۶	2"	۳۱۵×۷/۷	قوی	۳/۱	۱۲۰/۹۰۰/۰۰۰
۷	3"	۱۶۰×۶/۲	قوی	۴/۶	۵۸/۸۹۰/۰۰۰
۸	4"	۲۰۰×۷/۷	قوی	۶/۸	۹۱/۶۵۰/۰۰۰

### لوله های فاضلابی

ردیف	اینچ	سایز و ضخامت	کاربرد	وزن	قیمت
۱	1"	۳۲×۳	B	۳	۱۰/۰۵۵/۰۰۰
۲	1 ¼"	۴۰×۳	B	۳/۴	۱۱/۳۹۰/۰۰۰
۳	1 ½"	۵۰×۳	B	۴/۱	۱۳/۷۳۵/۰۰۰
۴	2"	۶۳×۳	B	۵/۲	۱۷/۳۶۸/۰۰۰
۵	2 ½"	۷۵×۳	BD	۶	۲۰/۲۲۰/۰۰۰
۶	3"	۹۰×۳	BD	۷/۳	۲۴/۳۸۲/۰۰۰
۷	4"	۱۱۰×۳/۲	BD	۹/۸	۳۲/۳۴۰/۰۰۰
۸	5"	۱۲۵×۳/۲	BD	۱۰/۷	۳۵/۸۴۵/۰۰۰
۹	6"	۱۶۰×۳/۲	B	۱۴	۴۶/۹۰۰/۰۰۰
۱۰	6"	۱۶۰×۴	BD	۱۷/۲	۵۷/۶۲۰/۰۰۰
۱۱	8"	۲۰۰×۳/۹	-	۲۳	۷۷/۵۱۰/۰۰۰
۱۲	12"	۳۱۵×۹/۲	-	۷۷/۴	۲۶۳/۱۶۰/۰۰۰

(نشکن - نسوز)

### لوله های برقی خم سرد

ردیف	سایز و ضخامت	نمبره سیم کشی	تعداد در بسته	قیمت
۱	۲۰×۱/۵	۱۳	۲۰	۲/۵۱۲/۰۰۰
۲	۲۵×۱/۵	۱۶	۲۰	۳/۳۵۰/۰۰۰

دارنده گواهینامه فنی مسکن و شهرسازی لوله پلیکا

دارای گواهینامه بین المللی ISO 9001 از شرکت BQC

اولین دارنده گواهینامه فنی مسکن و

شهرسازی اتصالات پلیکا در کشور

### لوله های آبرسانی

ردیف	اینچ	سایز و ضخامت	فشار	وزن	قیمت
۱	2"	۶۳×۲/۵	۸	۴/۴	۱۴/۶۹۶/۰۰۰
۲	4"	۱۱۰×۲/۷	۶	۸/۵	۲۸/۳۹۰/۰۰۰
۳	4"	۱۱۰×۴/۲	۱۰	۱۲/۳	۴۱/۴۵۱/۰۰۰
۴	6"	۱۶۰×۶/۲	۱۰	۲۶/۶	۸۹/۶۴۲/۰۰۰
۵	10"	۲۵۰×۷/۷	۸	۵۰	۲۰/۲۲۰/۰۰۰



## زانو ۹۰ درجه نیمه فشار

ردیف	سایز	تعداد در گونی	قیمت
۳۳	۴۰	۲۰۰	۳۰۶/۰۰۰
۳۴	۵۰	۲۰۰	۴۴۶/۶۰۰
۳۵	۶۳	۲۰۰	۶۴۶/۴۰۰
۳۶	۷۵	۹۶	۹۳۴/۲۰۰
۳۷	۹۰	۸۰	۱/۳۰۷/۹۰۰
۳۸	۱۱۰	۴۸	۱/۷۹۹/۸۰۰
۳۹	۱۲۵	۴۰	۲/۵۰۹/۰۰۰
۴۰	۱۶۰	۲۰	۵/۱۲۴/۹۰۰



## زانو ۴۵ درجه نیمه فشار

ردیف	سایز	تعداد در گونی	قیمت
۱	۴۰	۴۰۰	۲۴۵/۵۰۰
۲	۵۰	۳۵۰	۳۳۹/۸۰۰
۳	۶۳	۲۰۰	۵۴۲/۲۰۰
۴	۷۵	۱۱۷	۷۴۲/۰۰۰
۵	۹۰	۹۰	۱/۱۲۸/۲۰۰
۶	۱۱۰	۵۰	۱/۴۲۰/۰۰۰
۷	۱۲۵	۵۵	۲/۰۱۰/۸۰۰
۸	۱۶۰	۳۰	۴/۴۱۳/۱۰۰



## سه راه ۹۰ درجه نیمه فشار

ردیف	سایز	تعداد در گونی	قیمت
۴۱	۴۰	۲۵۰	۴۳۹/۵۰۰
۴۲	۵۰	۱۵۰	۵۸۷/۲۰۰
۴۳	۶۳	۱۲۰	۸۹۴/۰۰۰
۴۴	۷۵	۷۷	۱/۲۰۴/۷۰۰
۴۵	۹۰	۴۸	۱/۷۷۷/۸۰۰
۴۶	۱۱۰	۳۰	۲/۶۱۸/۲۰۰
۴۷	۱۲۵	۲۵	۳/۲۳۸/۶۰۰
۴۸	۱۶۰	۱۶	۶/۴۳۸/۷۰۰



## سه راه ۴۵ درجه نیمه فشار

ردیف	سایز	تعداد در گونی	قیمت
۹	۴۰	۲۰۰	۵۶۹/۴۰۰
۱۰	۵۰	۱۳۰	۷۷۴/۰۰۰
۱۱	۶۳	۹۰	۱/۱۰۸/۸۰۰
۱۲	۷۵	۶۶	۱/۶۰۷/۵۰۰
۱۳	۹۰	۴۰	۲/۱۶۶/۶۰۰
۱۴	۱۱۰	۲۰	۳/۲۱۸/۹۰۰
۱۵	۱۲۵	۲۰	۴/۴۱۳/۱۰۰
۱۶	۱۶۰	۹	۱۰/۱۲۱/۹۰۰



## سه راه تبدیلی نیمه فشار

ردیف	سایز	تعداد در گونی	قیمت
۴۹	۷۵x۶۳	۸۴	۱/۳۷۹/۱۰۰
۵۰	۹۰x۶۳	۶۰	۱/۶۸۱/۳۰۰
۵۱	۹۰x۷۵	۵۴	۱/۸۹۵/۱۰۰
۵۲	۱۱۰x۶۳	۴۰	۲/۱۵۷/۶۰۰
۵۳	۱۱۰x۹۰	۳۰	۲/۸۸۶/۳۰۰
۵۴	۱۲۵x۱۱۰	۱۶	۴/۰۵۷/۲۰۰
۵۵	۱۶۰x۱۱۰	۱۶	۶/۵۸۴/۱۰۰
۵۶	۹۰x۶۳	۷۰	۱/۳۳۹/۹۰۰
۵۷	۱۱۰x۶۳	۴۰	۱/۸۵۴/۲۰۰



## تبدیل یک طرفه نیمه فشار

ردیف	سایز	تعداد در گونی	قیمت
۱۷	۶۳x۴۰	۲۰۰	۳۸۲/۵۰۰
۱۸	۶۳x۵۰	۲۰۰	۴۱۹/۹۰۰
۱۹	۷۵x۶۳	۱۵۰	۵۸۷/۲۰۰
۲۰	۹۰x۶۳	۱۹۰	۷۷۸/۵۰۰
۲۱	۹۰x۷۵	۱۹۲	۷۲۹/۵۰۰
۲۲	۱۱۰x۶۳	۱۲۰	۹۶۸/۰۰۰
۲۳	۱۱۰x۹۰	۱۲۰	۱/۱۲۸/۲۰۰
۲۴	۱۲۵x۱۱۰	۸۸	۱/۳۷۰/۲۰۰
۲۵	۱۶۰x۱۱۰	۴۵	۲/۶۳۳/۶۰۰
۲۶	۱۶۰x۱۲۵	۴۰	۲/۶۸۸/۷۰۰



## سیفون

ردیف	سایز	تعداد در گونی	قیمت
۵۸	۶۳	۱۲۰	۹۰۲/۲۰۰
۵۹	۷۵	۷۲	۱/۳۱۶/۸۰۰
۶۰	۹۰	۵۰	۱/۸۲۷/۱۰۰
۶۱	۱۱۰x۱۱۰	۳۲	۲/۷۶۸/۰۰۰
۶۲	۱۲۵x۱۱۰	۳۰	۳/۳۵۳/۱۰۰



## درپوش ساده

ردیف	سایز	تعداد در گونی	قیمت
۲۷	۶۳	۳۰۰	۲۸۴/۷۰۰
۲۸	۷۵	۲۰۰	۳۹۱/۴۰۰
۲۹	۹۰	۱۵۰	۵۷۱/۲۰۰
۳۰	۱۱۰	۱۵۰	۶۷۶/۲۰۰
۳۱	۱۲۵	۷۰	۱/۱۹۲/۲۰۰
۳۲	۱۱۰ (بوکار)	۱۵۰	۷۷۴/۰۰۰



## ● بوشن دو سر کوپل بدون ترمز نیمه فشار

ردیف	سایز	تعداد در گونی	قیمت
۸۴	۶۳	۲۰۰	۴۱۱/۰۰۰
۸۵	۹۰	۸۰	۶۹۷/۵۰۰
۸۶	۱۱۰	۵۰	۱/۰۶۷/۷۰۰
۸۷	۱۲۵	۵۰	۱/۲۰۱/۱۰۰



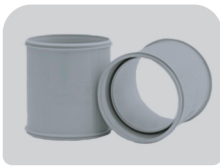
## ● بوشن دو سر کوپل ترمز دار نیمه فشار

ردیف	سایز	تعداد در گونی	قیمت
۶۳	۵۰	۳۴۴	۳۳۸/۱۰۰
۶۴	۶۳	۲۰۰	۴۲۸/۸۰۰
۶۵	۷۵	۱۵۰	۴۹۸/۲۰۰
۶۶	۹۰	۸۰	۸۸۹/۷۰۰
۶۷	۱۱۰ (بلند)	۵۰	۱/۱۰۳/۲۰۰
۶۸	۱۱۰ (جدید)	۹۰	۸۵۳/۹۰۰
۶۹	۱۲۵	۵۰	۱/۳۱۶/۸۰۰
۷۰	۱۶۰	۳۰	۲/۴۸۶/۹۰۰
۷۱	۲۰۰	۱۵	۴/۶۱۷/۷۰۰



## ● بوشن دولایه

ردیف	سایز	تعداد در گونی	قیمت
۸۸	۶۳	۲۰۰	۵۶۰/۵۰۰
۸۹	۹۰	۸۰	۱/۰۶۷/۷۰۰
۹۰	۱۱۰	۵۰	۱/۵۴۸/۱۰۰



## ● موفه

ردیف	سایز	تعداد در گونی	قیمت
۹۱	۶۳	۱۵۰	۵۸۳/۶۰۰
۹۲	۹۰	۹۰	۹۷۸/۷۰۰
۹۳	۱۱۰	۷۰	۱/۴۰۰/۴۰۰



## ● درپوش دریچه

ردیف	سایز	تعداد در گونی	قیمت
۷۲	۶۳	۱۵۰	۸۰۰/۷۰۰
۷۳	۹۰	۷۰	۱/۱۰۸/۶۰۰
۷۴	۱۱۰	۶۵	۱/۶۰۱/۵۰۰
۷۵	۱۶۰	۲۴	۶/۰۵۰/۳۰۰
۷۶	۲۰۰	۱۵	۱۲/۰۴۶/۳۰۰



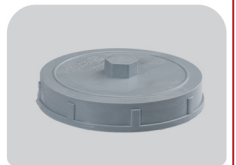
## ● سه راه خم

ردیف	سایز	تعداد در گونی	قیمت
۹۴	۶۳	۹۰	۱/۱۵۶/۶۰۰
۹۵	۹۰	۳۵	۲/۲۹۵/۵۰۰
۹۶	۱۱۰	۲۰	۳/۲۴۷/۵۰۰



## ● درب درپوش دریچه

ردیف	سایز	تعداد در گونی	قیمت
۷۷	۶۳	-	۶۲۲/۸۰۰
۷۸	۹۰	-	۷۲۰/۶۰۰
۷۹	۱۱۰	-	۸۷۹/۰۰۰



## ● کلاخک

ردیف	سایز	تعداد در گونی	قیمت
۹۷	۹۰-۱۱۰-۱۲۵	۵۴	۱/۹۰۴/۰۰۰



## ● دریچه بازدید

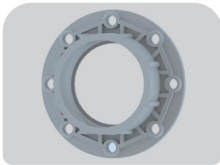
ردیف	سایز	تعداد در گونی	قیمت
۸۰	۱۱۰	۱۲	۷/۴۷۳/۹۰۰
۸۱	۱۱۰	-	۱/۸۵۷/۷۰۰

درب دریچه بازدید



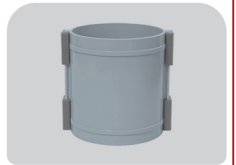
## ● فلنج

ردیف	سایز	تعداد در گونی	قیمت
۹۸	۱۶۰	۱۵	۷/۱۱۸/۰۰۰
۹۹	۲۰۰	۱۲	۱۳/۶۱۳/۱۰۰



## ● کمربند تعمیرری

ردیف	سایز	تعداد در گونی	قیمت
۸۲	۱۱۰	۵۵	۱/۷۴۳/۹۰۰



## ● شیر یک طرفه

ردیف	سایز	تعداد در گونی	قیمت
۱۰۰	۱۱۰-۱۲۵	۱۸	۱۷/۶۱۷/۰۰۰



## ● سه راه بازدید

ردیف	سایز	تعداد در گونی	قیمت
۸۳	۱۱۰	۲۰	۳/۷۳۶/۹۰۰



## اتصالات آذرفیت

### زانو دو سر کوپل ۹۰ درجه

قیمت	تعداد در بسته	سایز	ردیف
۶۲۲/۸۰۰	NEW -	۵۰	۱۲۲
۶۷۴/۶۰۰	کارتن ۵	۶۳	۱۲۳
۱/۵۱۲/۵۰۰	NEW -	۷۵	۱۲۴
۱/۴۱۰/۴۰۰	کارتن	۹۰	۱۲۵
۱/۹۰۱/۳۰۰	کارتن	۱۱۰	۱۲۶
۶/۷۲۶/۵۰۰	NEW -	۱۶۰	۱۲۷



### زانو دو سر کوپل ۴۵ درجه

قیمت	تعداد در بسته	سایز	ردیف
۴۴۴/۸۰۰	NEW -	۵۰	۱۰۱
۵۲۱/۷۰۰	کارتن ۵	۶۳	۱۰۲
۱/۳۸۸/۰۰۰	NEW -	۷۵	۱۰۳
۹۸۱/۵۰۰	کارتن	۹۰	۱۰۴
۱/۳۸۰/۱۰۰	کارتن	۱۱۰	۱۰۵
-	NEW -	۱۶۰	۱۰۶



### سه راه سه سر کوپل ۹۰ درجه

قیمت	تعداد در بسته	سایز	ردیف
۸۷۶/۹۰۰	کارتن ۵	۶۳	۱۲۸
۱/۷۷۲/۸۰۰	۳۵	۹۰	۱۲۹
۲/۵۱۴/۸۰۰	کارتن	۱۱۰	۱۳۰



### سه راه سه سر کوپل ۴۵ درجه

قیمت	تعداد در بسته	سایز	ردیف
۱/۰۶۷/۷۰۰	NEW -	۵۰	۱۰۷
۱/۱۸۹/۸۰۰	کارتن ۵	۶۳	۱۰۸
۲/۶۶۹/۲۰۰	NEW -	۷۵	۱۰۹
۲/۴۴۱/۰۰۰	کارتن	۹۰	۱۱۰
۳/۴۳۴/۶۰۰	کارتن	۱۱۰	۱۱۱



### سه راه تبدیلی سه سر کوپل ۹۰ درجه

قیمت	تعداد در بسته	سایز	ردیف
۱/۴۴۱/۵۰۰	۵۰	۹۰x۶۳	۱۳۱
۳/۰۲۵/۱۰۰	NEW -	۱۱۰x۵۰	۱۳۲
۱/۷۴۷/۸۰۰	کارتن	۱۱۰x۶۳	۱۳۳
۳/۲۹۲/۰۰۰	NEW -	۱۱۰x۷۵	۱۳۴



### سه راه تبدیلی سه سر کوپل ۴۵ درجه

قیمت	تعداد در بسته	سایز	ردیف
۱/۶۸۹/۷۰۰	کارتن	۹۰x۶۳	۱۱۲
۳/۳۸۷/۰۰۰	NEW -	۱۱۰x۵۰	۱۱۳
۲/۲۲۰/۲۰۰	کارتن	۱۱۰x۶۳	۱۱۴
۴/۰۹۲/۸۰۰	NEW -	۱۱۰x۷۵	۱۱۵
۲/۸۰۲/۸۰۰	کارتن	۱۱۰x۹۰	۱۱۶



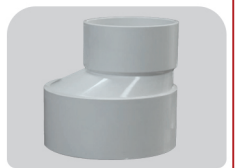
### سه راه خم سه سر کوپل

قیمت	تعداد در بسته	سایز	ردیف
۲/۴۹۱/۳۰۰	NEW -	۷۵	۱۳۵
۳/۹۱۴/۹۰۰	NEW -	۱۱۰	۱۳۶



### تبدیل دو سر کوپل

قیمت	تعداد در بسته	سایز	ردیف
۱/۴۲۳/۶۰۰	NEW -	۱۱۰x۵۰	۱۱۷
۱/۶۹۰/۵۰۰	NEW -	۱۱۰x۷۵	۱۱۸



### سیفون فشارقوی کوتاه

قیمت	تعداد در بسته	سایز	ردیف
۸۵۴/۱۰۰	NEW -	۵۰	۱۱۹
۱/۷۷۹/۵۰۰	NEW -	۷۵	۱۲۰
۴/۰۹۲/۸۰۰	NEW -	۱۱۰	۱۲۱

